

An aerial photograph of an industrial district, showing a grid of streets and large, rectangular industrial buildings with flat roofs. There are some green spaces and trees interspersed among the buildings. The lighting suggests it's daytime.

# Naturbaserade lösningar i Sofielunds industriområde

Hållbar stadsutveckling, BY601B, 12 januari 2023

Grupp 2: Amanda Jönsson Bettner, Joel Bernström, Nina Steiner, Sofia Goussi Johansson

# Platsanalys Kopparbergsgatan/Norra Grängesbergsgatan

## TECKENFÖRKLARING

- Öppet & tryggt, Lugnande, Mysigt
- Livlöst och dystert, För många bilmackar och tomma byggnader, För mycket buller och otruggt.

<b>KOMFORT BEKVÄMLIGHET</b>	<b>Möjligheter att gå</b> <ul style="list-style-type: none"> <li>- Plats för att gå</li> <li>- Respekt för gånglinjer</li> <li>- Intressanta fasader</li> <li>- Tillgängligt för alla</li> <li>- Bra markbeläggningar</li> </ul>	<b>Möjligheter att stå</b> <ul style="list-style-type: none"> <li>- Vistelsezoner/kanteffekt</li> <li>- Saker att stå vid</li> <li>- Fasader som inbjuder till vistelse</li> </ul>	<b>Möjligheter att sitta</b> <ul style="list-style-type: none"> <li>- Bra placering av sittplatser</li> <li>- Bra möbler för att sitta</li> <li>- Primära och sekundära sittmöjligheter</li> </ul>
	<b>Möjlighet att kunna se/överblicka</b> <ul style="list-style-type: none"> <li>- Rimliga sikt-avstånd</li> <li>- Ohindrade siktlinjer</li> <li>- Intressanta saker att titta på</li> <li>- Belysning</li> </ul>	<b>Möjligheter att prata och lyssna</b> <ul style="list-style-type: none"> <li>- Låg bullernivå</li> <li>- Samtalsvänliga sittarrangemang</li> </ul>	<b>Möjligheter att uttrycka sig och göra andra aktiviteter</b> <ul style="list-style-type: none"> <li>- Inbjudande möjligheter till fysisk aktivitet, lek och kreativa uttryck</li> <li>- Alla tider på dygnet?</li> <li>- Alla säsonger?</li> </ul>
<b>SKYDD</b>	<b>Skydd mot trafik och olyckor</b> <ul style="list-style-type: none"> <li>- Upplevelse av trygghet i relation till trafik</li> </ul>	<b>Skydd mot kriminalitet och våld</b> <ul style="list-style-type: none"> <li>- Upplevelse av trygghet</li> <li>- Levande stadsrum</li> <li>- Funktioner som överlappar mellan dag/natt</li> <li>- God belysning</li> </ul>	<b>Skydd mot obehagliga sinnesupplevelser</b> <ul style="list-style-type: none"> <li>- Vind</li> <li>- Regn/snö</li> <li>- Kyla/Värme</li> <li>- Föroreningar</li> <li>- Damm, buller, bländning</li> </ul>
	<b>Mänsklig skala</b> <ul style="list-style-type: none"> <li>- Storlek på byggnader och platser som relaterar människans sinnen, rörelsemöjligheter och beteenden</li> </ul>	<b>Möjligheter att njuta av de positiva aspekterna av vädret</b> <ul style="list-style-type: none"> <li>- Sol/skugga</li> <li>- Värme/kyla</li> <li>- Lä/Bris</li> </ul>	<b>Estetiska kvaliteter och positiva sinnesintryck</b> <ul style="list-style-type: none"> <li>- Bra utformning och detaljer</li> <li>- Vackra utsikter</li> <li>- Bra material</li> <li>- Träd, växter och vatten</li> </ul>

PLATSANALYS Kopparbergsgatan samt Norra Grängesbergsgatan

Från Plangrogram 6053, Malmö stad

- Värmeböljor (värmeö-effekten)
- Dålig luftkvalitet
- Brist på träd och grönska
- Tung trafik med hög hastighet
- Brist på mötesplatser

- Stadsskog
- Park
- Mikroparker
- Raingardens
- Gröna väggar och tak
- Involvera lokala aktörer



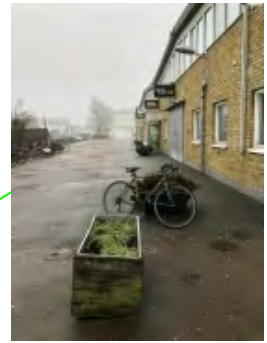
- Planprogrammets målbild: Malmös mest betydelsefulla och dynamiska kultur-, fritid- och näringslivscentrum 2040
- 50 % mer tung trafik till 2040
- Huvudsakligen kvartersmark
- Aktiv företagargrupp och lokalt engagemang, BID
- Varierat intresse bland fastighetsägarna att satsa ekonomiskt
- Staden vill satsa på grönstruktur

- Mikroparker
  - Multifunktionella
  - Flexibel utformning
  - Gör utemiljön mer attraktiv
  - Fördelar vinsterna över hela området
  - Involverar lokala aktörer



# Utgångsläge

Platser med vilja och försök till vegetation och mötesplatser

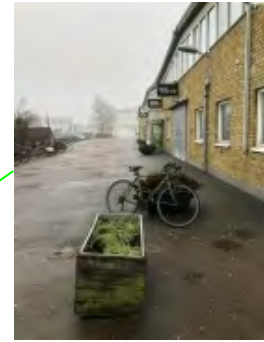


# Inspiration





# Möjliga platser för lösningar



# Vision





# Vision



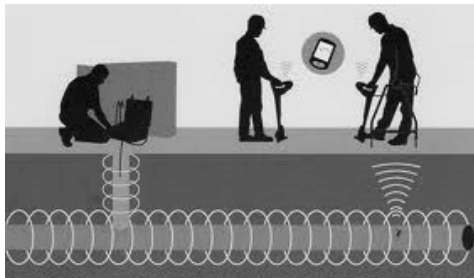


# Vision



# Utmaningar

- Grön gentrifisering
- Mycket privat mark
- Involvera privata fastighetsägare
- Kunskapsluckor om ledningar, takens bärkraft och kostnader



# Konsekvenser

- Verksamheter anser mycket folk som negativt
- Säljer fastigheten eller ägarbyte



# Möjligheter

- Större biologisk mångfald
- Mötesplats för lokalinvånare och arbetstagare





# Sammanfattande argument

- Mikroparker är multifunktionella och kan utformas flexibelt
- De fördelar vinsterna över hela området
- De fungerar väl med den deltagarkultur som finns i området

