



2022-03-10

Solceller – miljövinster, solkarta & platsbesök

Erik Ormegard, energi- och klimatstrateg

Paula Björk, energi- och klimatrådgivare

Miljöförvaltningen, Malmö stad

Miljöprogram ram för Ma lmö stad 20 2021-2030

MILJÖPROGRAM FÖR MALMÖ STAD 2021-2030

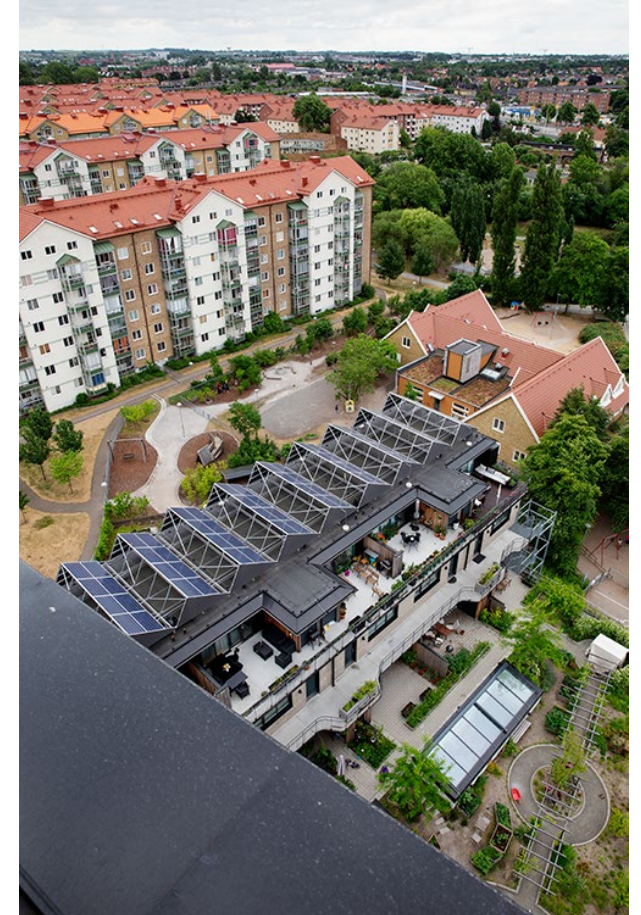
Ett Malmö med minsta möjliga
klimatpåverkan

- Utsläppen av växthusgaser i Malmö som geografiskt område har minskat med 70 procent
- Malmö försörjs av 100 procent förnybar och återvunnen energi

<https://malmo.se/Miljoprogram-for-Malmo-stad-2021-2030.html>

MILJÖVINSTER

- Solceller gör klimatnytta
- Energisystem i stort behov av mer lokal elproduktion
 - 2019 täckte lokal elproduktion bara 10% av elbehovet i Malmö
- Flerbostadshus utgör ca 40% av solcellspotentialen från takytor i Malmö



FLER FÖRDELAR

- Självförsörjning av el
 - Minskad påverkan av varierande elpriser
 - Försörjningssäkerhet
 - Framtidssäkra
- En attraktiv egenskap hos fastighet
- Ofta en lönsam investering



HUR KAN MALMÖ STAD BIDRA?

- Solceller på stadens egna byggnader
- Underlätta administration
- Analysera hur staden kan bli bättre
- Och...



Energi- och klimatrådgivning



040-34 34 50



energi@malmo.se



www.malmo.se/energi



Niklas Renfro



Paula Björk



Miroslav Bijelic



Platsbysök

- ✓ Genomgång av hela fastigheten
- ✓ Undercentralen och uppvärmesystemet
- ✓ Energieffektivisering
- ✓ Solenergi
- ✓ Laddplatser
- ✓ Genomgång av energideklarationen
- ✓ Ventilationen
- ✓ Gör ej beräkningar

MALMO.SE/SOLGUIDEN

Solguiden

Med hjälp av Solkartan kan du få svar på hur potentialen för solenergi ser ut på just din fastighet.





En lönsam investering

- ✓ Pay-off tid
- ✓ Din fastighets förutsättningar
- ✓ Stora skillnader
- ✓ Ta in offerter med kostnadsfria energiberäkningar
- ✓ Ta kontakt med din Energi- och klimatrådgivare



Lokal energidelning

- ✓ Energidelning i mikronät
- ✓ Tidigare krav om tillstånd borttaget



Lagring av solel

- ✓ Går det att få ekonomi i det?
- ✓ Effektabonemang
- ✓ Lagra sin egen producerade solel



Effekttoppsänkning

- ✓ Effekttoppar är ofta mycket högre än vad ✓ medeleffekten är i fastigheten
 - ✓ Lönsamheten beror i stort på hur stor effekttariffen – kr per kW i maxlast
- För att undvika högre effektavgifter (effektabonnemang) så kan batterier ställas in på att sänka effekttoppar



Laddning

- ✓ Användandet av Elbilar ökar
- ✓ Installationen är inte avancerad
- ✓ Ökar attraktiviteten
- ✓ Elsäkerhet
- ✓ Framtidssäkra din fastighet

Klimatklivet

- ✓ Vad kan jag söka för?
- ✓ Klimatklivet, nästa ansökningsperiod 3-8maj
- ✓ Ansök hos länsstyrelsen

