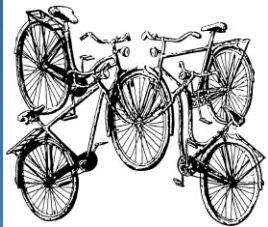


DAGORDNING

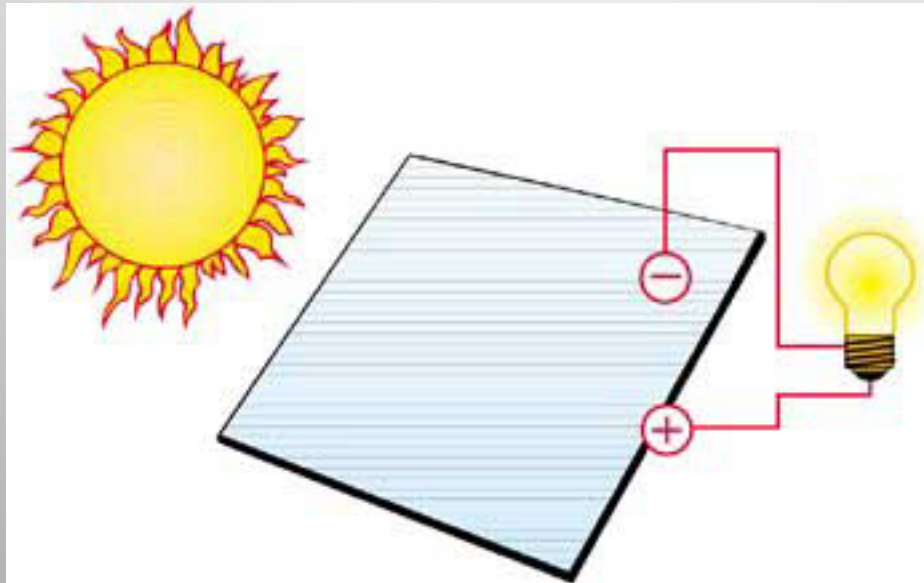
Dagordning vid medlemsmöte med brf Cykeln 10
måndagen den 16 maj 2016 kl 18.30 I BIDs lokaler,
Nobelvägen 23

1. Dagordningen
2. Val av mötessekreterare. Förslag: Daniel Andersson
3. Protokolljusterare för dagens protokoll
4. Behandling av ett solcellserbudande från EON
5. Övrigt.
 - a/ Cykelgaraget
 - b/ Säkerhetsfrågor
 - c/ Underhållsplan
6. Avslutning

BRF CYKELN 10



ETT SOLSKENS-PROJEKT



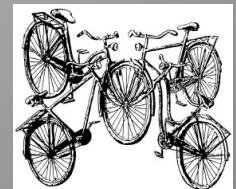
BRF CYKELN 10

i samverkan med

MALMÖ STAD

FASTIGHETSÄGARE BID I SOFIELUND

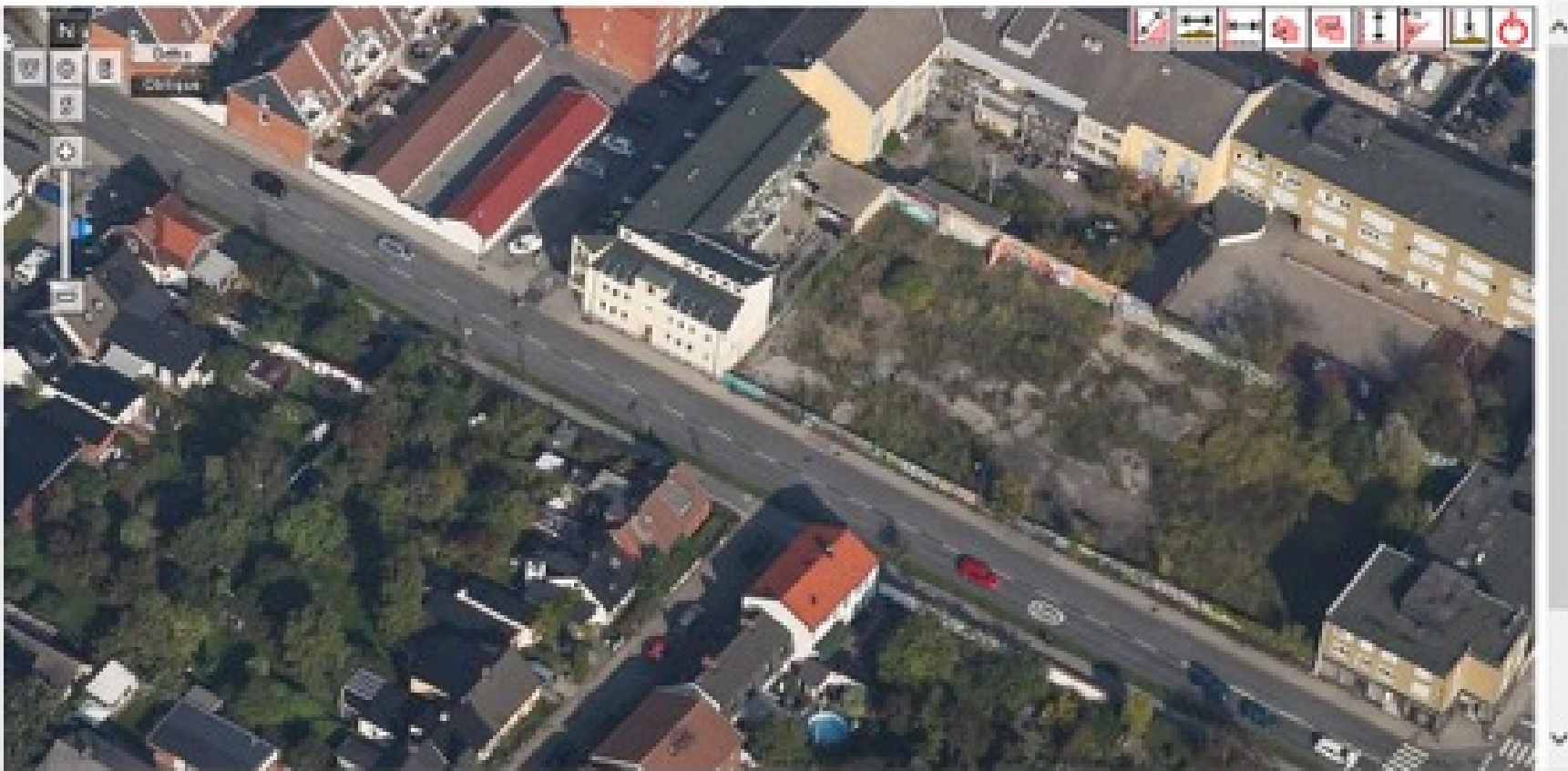
E.ON



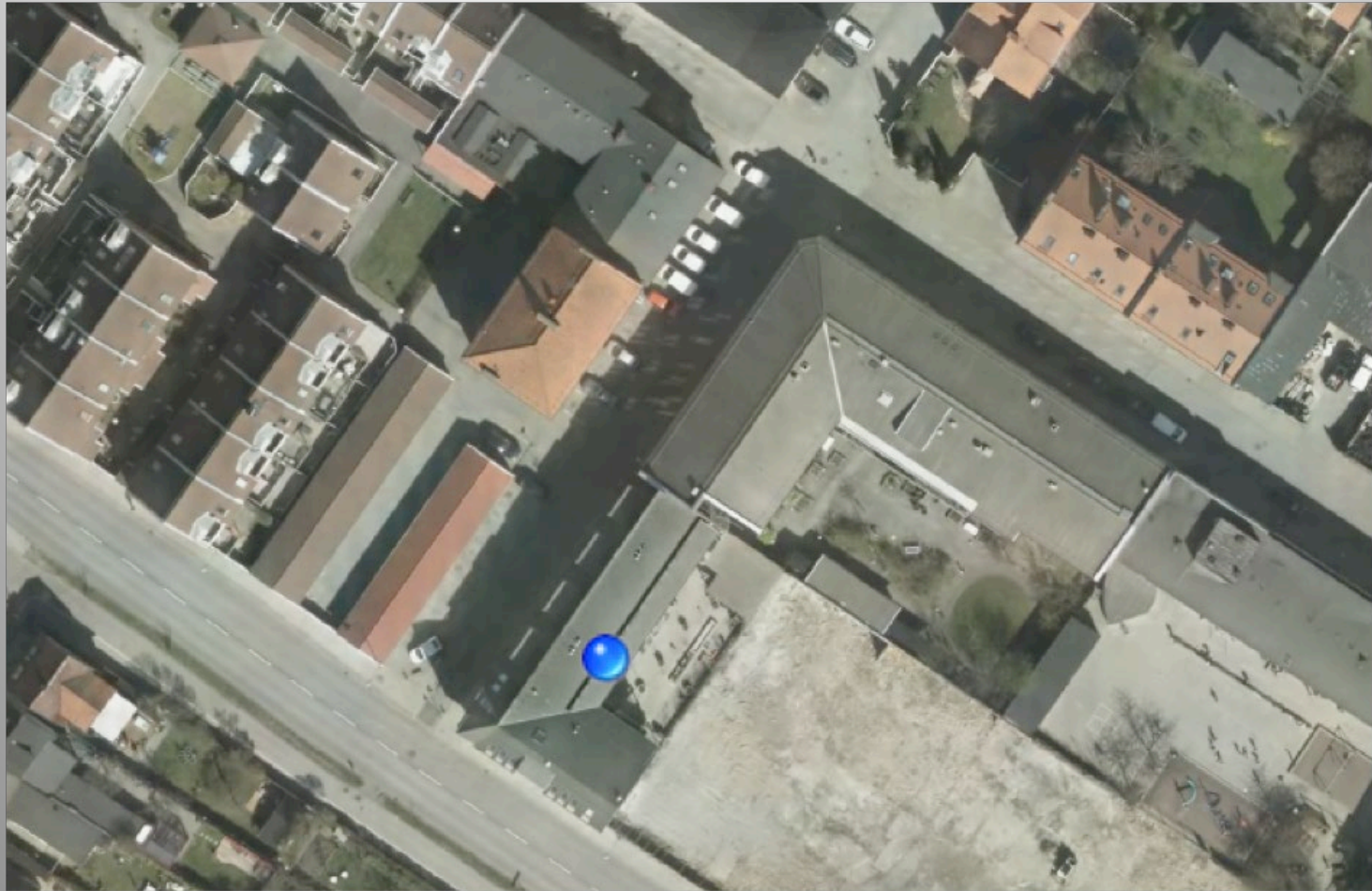
HÄR LIGGER VÅR FASTIGHET



Snebild



STADSBYGGNADSKONTORET HAR REKOMMENDERAT PLATS



Fördelar med solceller och E.ON

- Oberoende av marknadens elpriser för den mängd el man producerar
 - Försäkring mot oförutsedda energikostnader
 - Solceller är tysta och ger inga utsläpp
 - Minimalt eller inga drift- och underhållskostnader
 - Miljöprofilering och signalvärde
 - Lägre driftskostnader = ökat fastighetsvärde
-
- Säker och trygg installation genom E.ON
 - Trygg leverantör, E.ON ansvarar för effektgarantin i 25 år – kvalité
 - Skalfördelar genom stora inköp



3,50

2,71

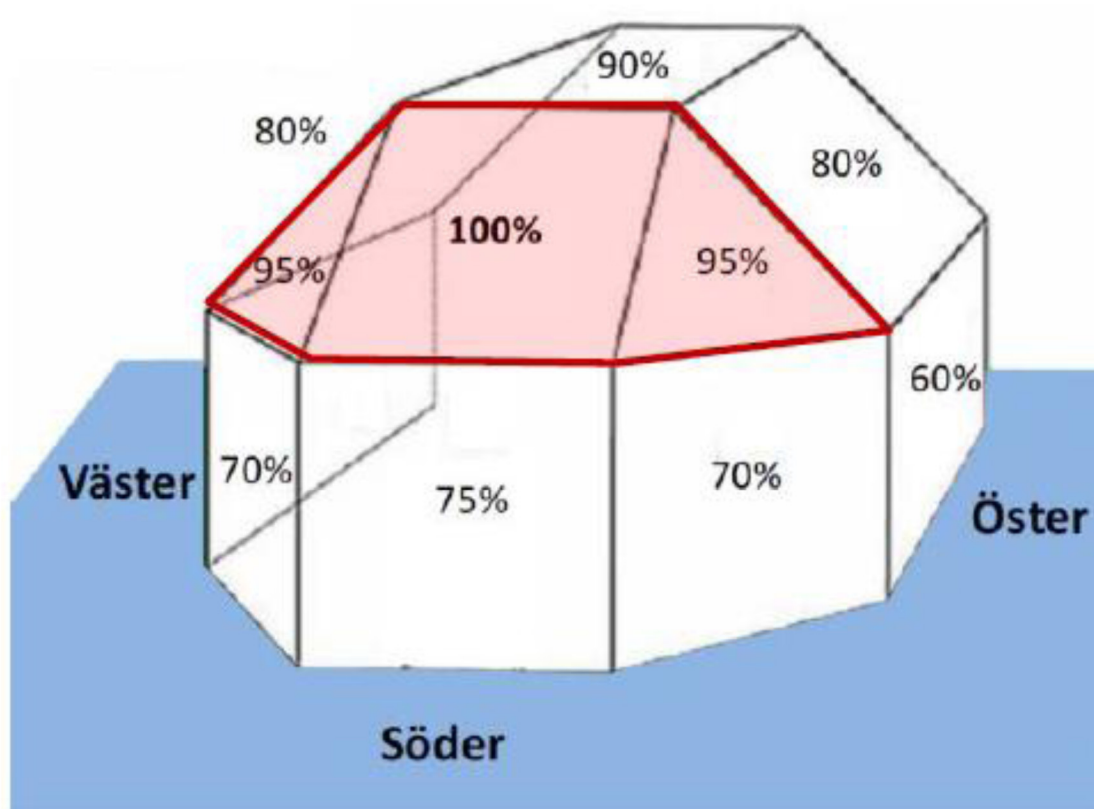
0,68



Nyckeltal

- Solinstrålningen i södra halvan av Sverige ligger på ca 1000 kWh/kvm (i stort sett samma värden som i tex. Tyskland.)
- För att få en effekt på 1 kW behövs 6 kvm solceller och ger ca 1000 kWh/år vid rätt förutsättningar.
- Solcellspriset är nu nere på ca 15 000 – 16 000 kr/kW exkl. moms innefattar installation och driftsättning.
- Avbetalningstid på ca 13-15 år (utan bidrag) om man räknar med ett elpris på 1 kr/kWh

Verkningsgrad med hänsyn till väderstreck



BID Sofielunds solcellspaket – 100 kvm solceller

- Bidrag från Naturskyddsföreningen (ca 40%)
- Motprestation - Elhandel, Mäta (E.ON Navigator)
- Gäller 10 st fastighetsägare
- Samarbete med Naturskyddsföreningen
- Prisindikation, 100 kvm:
100 kvm = ca 16 kW x 16 000 kr = 256 000 kr
Rabatt = 100 000 kr

Produktion ca 16 000 kWh år



E.ON-ERBJUDANDET TILL OSS

- GENOM E.ON HAR VI ERBJUDITS ETT SOLCELLSPAKET, MONTERAT, INSTALLERAT OCH I FÄRDIGT SKICK.
- ERBJUDANDET GÄLLER CIRKA 100 KVM YTA
- FAST PRIS 256.000 KR exl moms,
MINUS 100.000 KR = 156.000 KR (exl.moms)
- UTÖVER DETTA KAN VI SÖKA STATLIGT STÖD PÅ CIRKA 50.000.

Vår installationskostnad blir

195.000 SEK.

(Moms inkluderat)

MEN ... VI KAN DESSUTOM FÅ

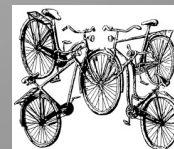
Ett beräknat statsbidrag med 50.000 SEK.

Vår beräknade slutliga kostnad:

145.000 inkl. moms

HUR EKONOMISERA?

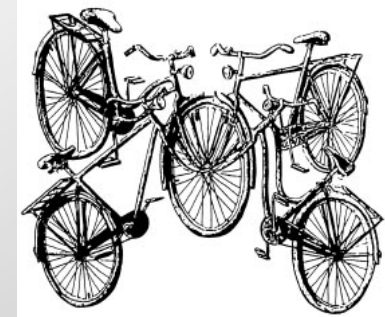
- 120.000 lån i bank
- Återstoden genom egna medel



INGEN AVGIFTSHÖJNING



STYRELSENS BESLUTSFÖRSLAG



- **att** föreningen antar E.ON-erbjudandet
- **att** ekonomisera det genom 100.000 lån i bank och återstoden genom egna medel
- **att** ansökan om statligt stöd för projektet inlämnas
- **att** styrelsen ges i uppdrag fortsättningsvis handlägga frågan

NÄSTA STEG

1. **Bygglov sökes** under maj/juni månad
2. **E.ON** färdigställer under november/december





**Solenergin ger oss
en ljusare framtid**